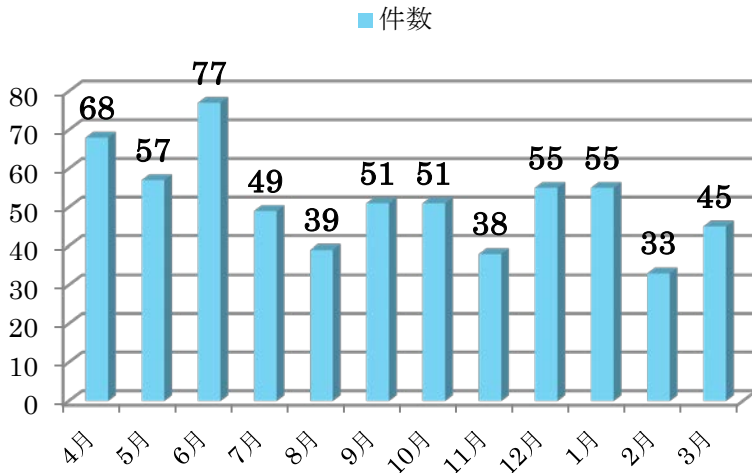


「高校生総合保障制度」の保険金お支払い状況

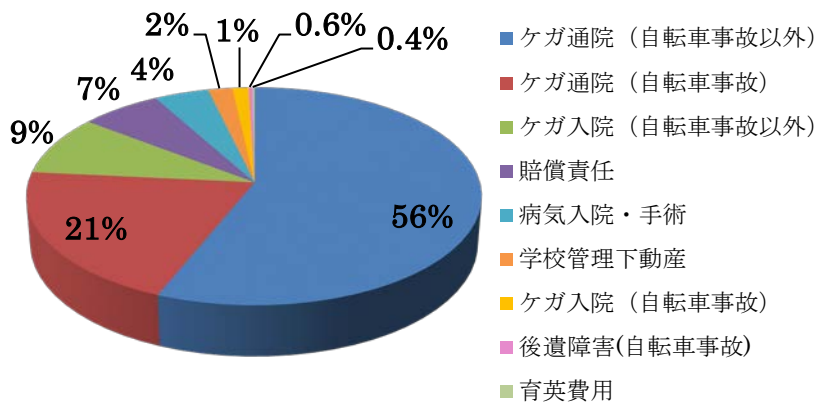
平成 29 年 4 月より平成 30 年 3 月末日までの 1 年間の保険金のお支払い実績となっております。

◆月別事故発生件数

環境が変化する年度の前半で事故が多く発生する傾向があります。

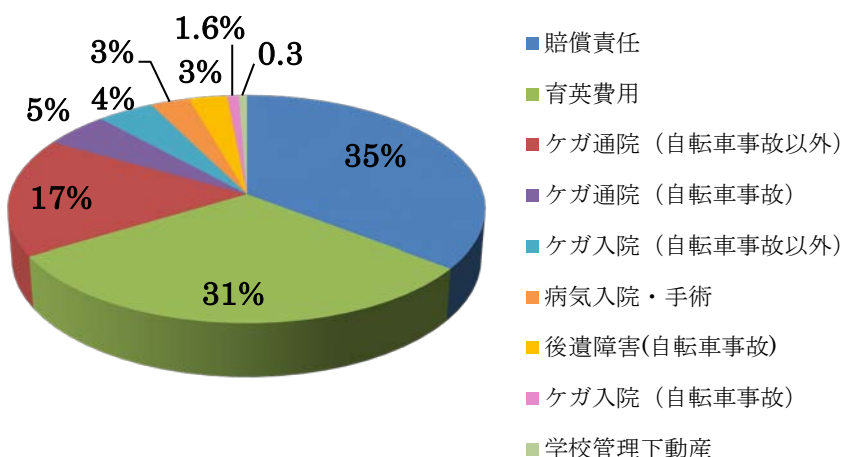


◆支払件数割合



	支払件数
ケガ通院(自転車事故以外)	347
ケガ通院(自転車事故)	126
ケガ入院(自転車事故以外)	55
賠償責任	40
病気入院・手術	27
学校管理下動産	12
ケガ入院(自転車事故)	8
後遺障害(自転車事故)	2
育英費用	1
合計	618

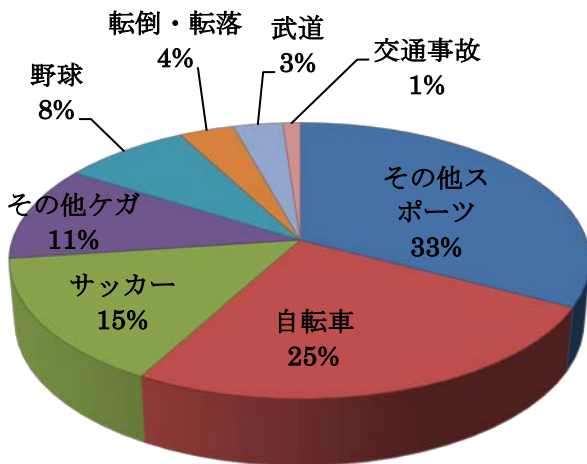
◆支払金額割合



	支払金額(円)
賠償責任	11,468,601
育英費用	10,000,000
ケガ通院(自転車事故以外)	5,453,860
ケガ通院(自転車事故)	1,617,320
ケガ入院(自転車事故以外)	1,405,940
病気入院・手術	975,800
後遺障害(自転車事故)	943,900
ケガ入院(自転車事故)	288,000
学校管理下動産	202,670
合計	32,356,091

◆ケガの原因

～過去のお支払い事例～



総支払件数のうち、約87%がケガによる保険金のお支払いでした。

ケガの原因は・・・

スポーツ中のケガが半数以上を占めています。

- ① スポーツ中のケガ 約 59%
- ② 自転車運転中のケガ 約 25%
- ③ その他のケガ 約 16%

	事故内容	担保種目	お支払い額
傷害補償	自転車走行中に、交通事故にあい、負傷する。	(ケガ)後遺障害・入院	6,316,002 円
	校内で滑って転倒した際に、ガラス戸に衝突し、負傷する。	(ケガ)入院、手術、通院	136,000 円
	サッカープレー中に、負傷する。	(ケガ)通院	135,000 円
	バスケットボールプレー中に、膝をひねり、負傷する。	(ケガ)入院、手術、通院	111,400 円
	体育の授業中に、ボールを取りそこねて、指を骨折する。	(ケガ)入院、手術、通院	106,500 円
	自動車同乗中に、交通事故にあい、首を捻挫する。	(ケガ)通院	103,500 円
	歩行中に転倒し、負傷する。	(ケガ)通院	87,000 円
	歩行中に、交通事故にあい、頭部を打撲する。	(ケガ)入院、通院	16,500 円
	カップ麺をたおし、ヤケドする。	(ケガ)通院	13,000 円
	部活動の遠征先宿泊ホテルで、肉を食べ、細菌性食中毒にかかる。	(ケガ)通院	10,000 円
賠償責任補償	自転車走行中に、走行中に接触し、相手方が負傷する。	賠償責任	6,936,711 円
	自宅の木につないでいた飼い犬が通りまで出て、歩行者に噛みつく。	賠償責任	1,074,057 円
	自転車走行中に、家から出てきた歩行者と接触する。	賠償責任	395,630 円
	自転車走行中に、交通事故にあい、相手方の車に傷を付ける。	賠償責任	279,200 円
	家具店で買い物中に、陳列しているランプを落とし破損する。	賠償責任	262,500 円
	自転車走行中にバランスを崩し、民家の門扉に衝突し破損する。	賠償責任	210,000 円
	強風で自宅敷地内に置いていたバケツが飛び、通行者に当たる。	賠償責任	128,061 円
	ジュースの瓶を落とし、割れた破片が歩行人の顎に刺さる。	賠償責任	46,248 円
病気補償	右精巣癌	(病気)入院、手術	350,000 円
	再生不良性貧血	(病気)入院	250,000 円
	腎炎	(病気)入院	135,000 円
	気胸	(病気)入院、手術	107,500 円
育英費用補償	扶養者(父)が自動車運転中に交通事故で死亡する。	育英費用	10,000,000 円
学校管理下動産	学校内で、携帯電話を落とし破損する。	学校管理下動産	60,740 円
	教室で、アイポットが盗難にあう。	学校管理下動産	26,898 円
	通学途中、自転車のカゴの振動で電子辞書が破損する。	学校管理下動産	10,000 円
	下校中に、自転車同士で衝突し、制服のズボンが破れる。	学校管理下動産	5,840 円